

Solicitud de ampliación de información por parte de los docentes en los talleres:

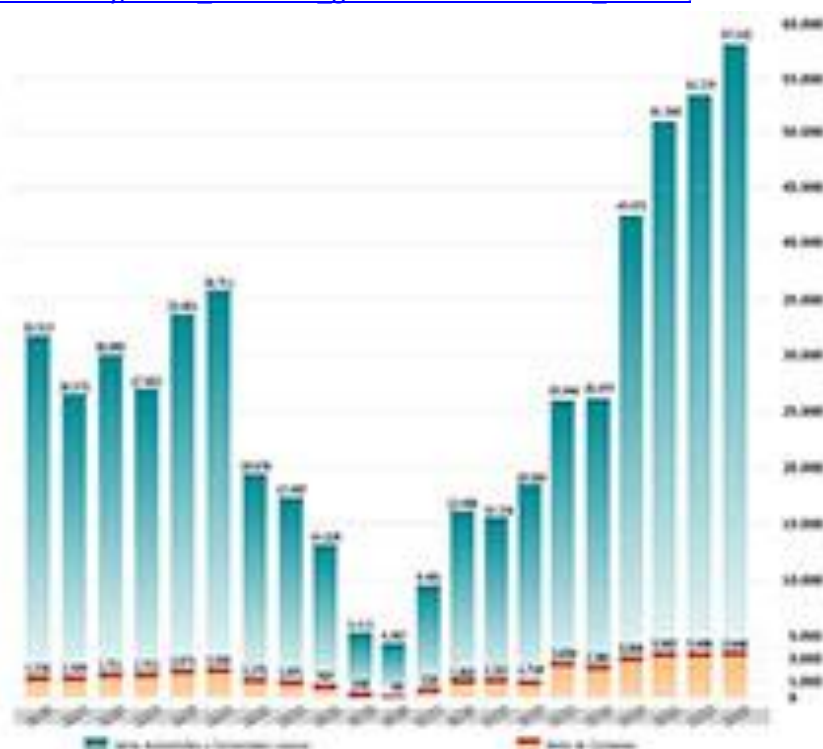
1. ¿QUÉ OCURRE A NIVEL ORGÁNICO CUANDO CONSUMO ALCOHOL?

Alcoholemia	Nivel de DIFICULTAD en el tránsito	EFFECTOS en la persona	Nivel de RIESGO
0.0	SIN DIFICULTAD	Dominio pleno de facultades para circular responsablemente en el tránsito	NULO
0.3	MODERADO	Disminuye la capacidad de atender a situaciones de peligro. La respuesta a las mismas se comienza a entretener y se hace más confusa	BAJO
0.5	MODERADO A SEVERO	Se reduce la visión con dificultades de enfoque y esto ocasiona desatención a las señales de tránsito que no pueden ser percibidas adecuadamente	ALTO
0.8	SEVERO	La motricidad se ve afectada, se retardan los movimientos. Aparece una sensación de euforia y confianza. Manejo agresivo y temerario por impulsos sin razonar	ALTO
1.5	CRÍTICO NO CONDUZCA!	Estado de embriaguez importante. Reflejos alterados y reacción lenta e imprecisa. La concentración visual se deteriora y mantener la atención se dificulta en extremo	MUY ALTO
2.5	CRÍTICO NO CONDUZCA!	Ebriedad completa. La persona aparece como "narcotizado" y confuso. Su conducta es imprevisible y le es imposible tomar decisiones con certeza	SEVERO
3.0	CRÍTICO NO CONDUZCA!	Ebriedad profunda. Se pierde paulatinamente la conciencia como antesala al coma y principio de riesgo de muerte	EXTREMO

2. ¿CÓMO CRECIÓ EL PARQUE AUTOMOTOR EN URUGUAY?

Gráfica de ventas en los últimos 20 años.

http://autoanuario.com.uy/index_mercado_graficas.html#.Vb9km_kW9tQ



En base a la información del [SUCIVE](#) (Sistema Único de Cobro de Ingresos Vehiculares) el parque automotor tomando el 30 de abril de 2015 como fecha de cierre, es:

AUTOS Y UTILITARIOS LIVIANOS: 911.275 unidades

CAMIONES Y BUSES: 66.340 unidades

MOTOS, CICLOMOTORES, TRICICLOS Y CUATRICICLOS: 1.156.022 unidades

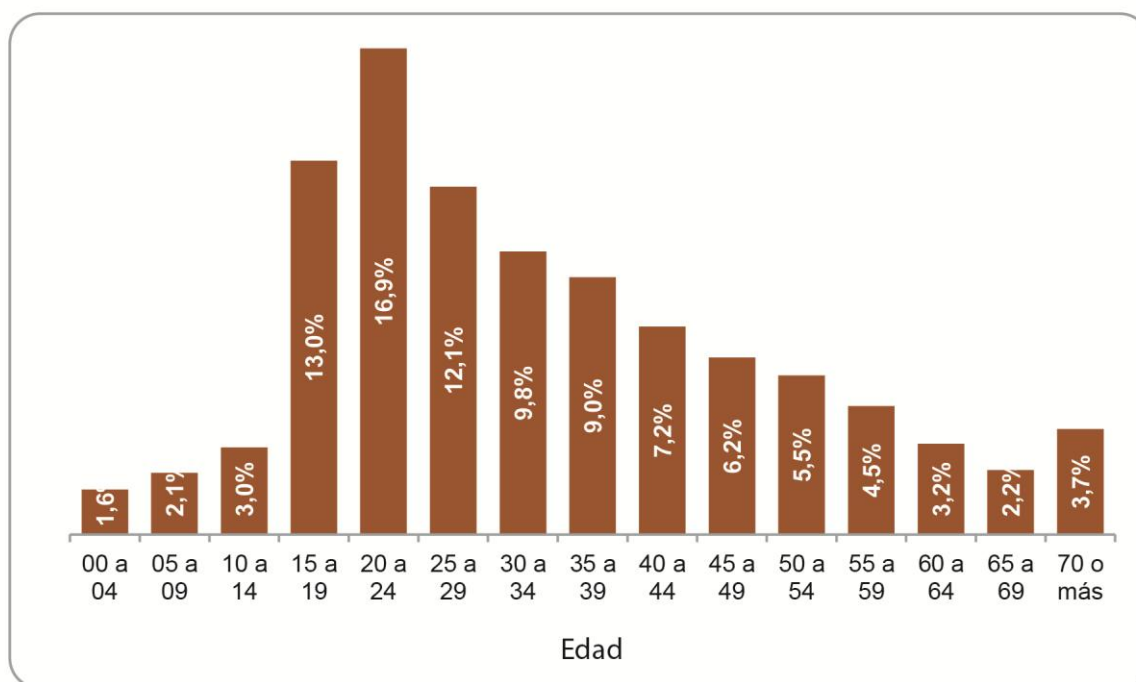
ZORRAS Y REMOLQUES: 65.659 unidades

TOTAL GENERAL: 2.199.296 de vehículos

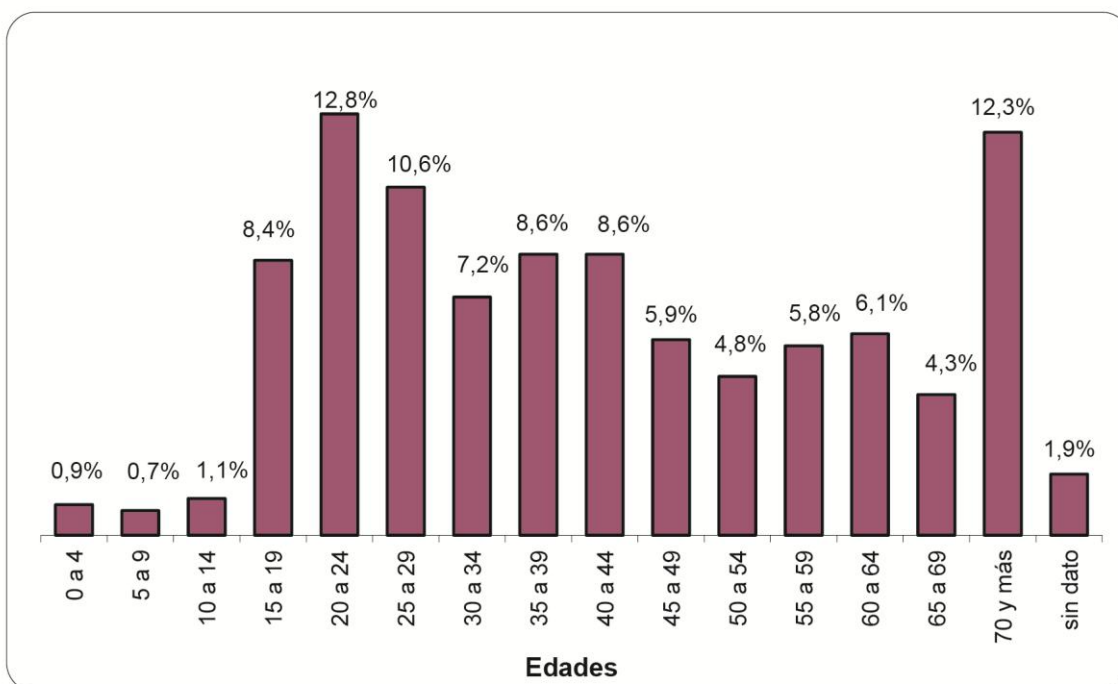
Ingresar a: www.sucive.gub.uy para encontrar desglosado por departamentos el crecimiento del parque automotor.

3. GRÁFICAS DE DATOS DE ADOLESCENTES EN SINIESTROS:

LESIONADOS EN SINIESTROS DE TRÁNSITO
Según Edad



FALLECIDOS EN SINIESTROS DE TRÁNSITO
Según Edades



4. ¿CUÁLES SON LOS TAMAÑOS DE LAS SILLITAS?

Sistemas de Retención Infantil - SRI

Grupo de masa: según edad y peso

Grupo 0 para niños con una masa inferior a 10 kg;

Grupo 0+ para niños con una masa inferior a 13 kg;

Grupo I para niños con una masa entre 9 kg y 18 kg;

Grupo II para niños con una masa entre 15 kg y 25 kg;

Grupo III para niños con una masa entre 22 kg y 36 kg.

